




열상감지기 AI 듀얼 카메라


# TPV-IASW-M3 시리즈

특징 01



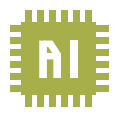
256 x 196 열화상  
4M 실상의 고화질  
영상 품질

특징 02




신속한 온도 이상 감  
지로 화재 예방 시간  
확보 가능

특징 03




딥러닝 AI기술을  
통한 사람/차량  
감지

특징 04



스트로브 라이트 및  
오디오 알람, 범죄  
예방 경고(안내방송)

특징 05



영역 설정으로  
오탐 방지 가능



전기차 충전소



ESS (에너지 저장 시스템)



사업체 배전반



지하주차장 전기차 충전소

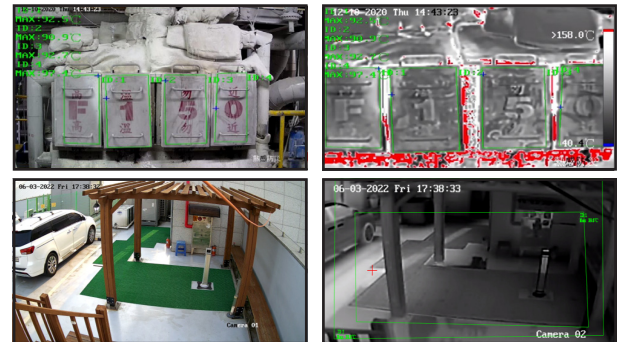
## 시스템 구성도



## 제품 사양 \* 사양 및 이미지는 공지없이 변경될 수 있습니다.

열화상 모듈	TPV-IASW-M3-D	TPV-IASW-M3-B
촬상소자	VOx Uncooled Focal Plane Arrays, 256 x 192, 12 μm Pixel Pitch	
파장	8 μm ~ 14 μm	
열감도 / NETD	< 40 mK (25°C, F1.0)	
렌즈	F1.0, 3.6mm (50.0°x37.3°)	F1.0, 6.9mm(24.9°x18.7°)
디지털 줌	x2, x4	
컬러카메라 모듈		
이미지 센서	1/2.7" Progressive Scan CMOS, 2688 × 1520	
조도	Color: 0.0176 Lux @ (F2.25, AGC ON) B/W: 0.0035 Lux @ (F2.25, AGC ON)	
셔터	1 s to 1/100,000 s	
렌즈	F1.6, 4.3 mm(84.0° x 43.1°)	F1.6, 6.4 mm(53.0° x 28.0°)
적외선 투광거리	최대 15 m	최대 30 m
AI 및 온도 알람		
AI 기능	라인 침범, 영역 침범, 영역 이탈 등	
온도 알람	10 포인트, 10 영역, 1 라인	
온도탐지범위	-20°C to 150°C	
온도 정확도	± 8°C	
네트워크		
프로토콜	IPv4/IPv6, HTTP, HTTPS, 802.1x, Qos, FTP, SMTP, UPnP, SNMP, DNS, DDNS, NTP, RTSP, RTCP, RTP, TCP, UDP, IGMP, ICMP, DHCP, PPPoE, Bonjour, SFTP, SRTP	
응용프로그램 인터페이스	CGI, RTSP, ONVIF 지원	
영상 압축 포맷	Main Stream: H.265/H.264 Sub-Stream: H.265/H.264/MJPEG	
메인 스트리밍	Thermal: 30 fps (1280x720, 704x576, 640x512, 320x240) Optical: 30 fps (2688x1520, 1920x1080, 1280x720)	
서브 스트리밍	Thermal: 30 fps (704x576, 640x512, 320x240) Optical: 30 fps (704x480, 352x240)	
오디오 압축 포맷	G.722.1/G.711ulaw/G.711alaw/MP2L2/G.726/PCM	
Interface		
알람 입력	1, alarm input	2, alarm input
알람 출력	1, alarm output	2, alarm output
오디오 입력	1, 3.5 mm Mic in/Line in interface Line input: 2 to 2.4 V [p-p], output impedance: 1 KΩ ± 10%	
오디오 출력	Linear level, impedance: 600 Ω	
이더넷 포트	1, RJ45 10 M/100 M Self-adaptive Ethernet interface.	
기타		
소비전력	12VDC ±25%: 0.5A, Max. 6, PoE (IEEE802.3at)	
사용환경	온도: -40°C to 65°C, 습도: 95% or less	
방수방진 등급	IP66 Standard	IP67 Standard
외형 치수(단위:mm)	138.3 x 138.3 x 123.1	358.43 x 114.19 x 113
무게	940g	1550g

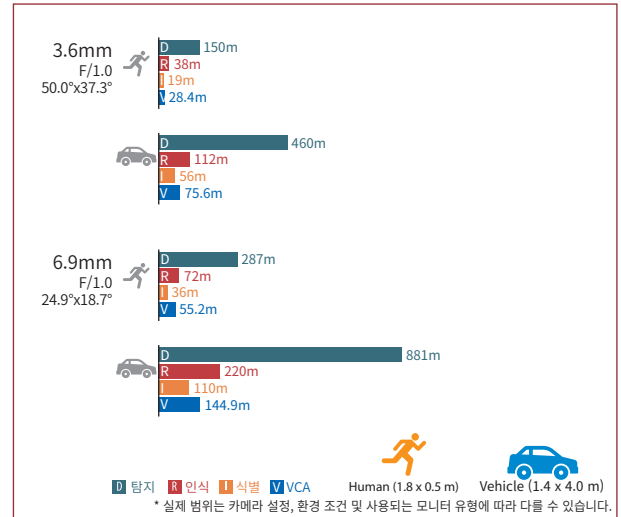
## 온도 모니터링



컬러 카메라 화면

열화상 카메라 화면

## 렌즈 DRI



## 화재탐지 거리

